

LIMITATIONS		Décrochage		Limitation vent de travers démontrée	
VFE	85 Kts	Volets 40°	42 Kts	Atterrissage	15 Kts
VNO	105 Kts	Volets 0°	47 Kts	Décollage	20 Kts
VNE	140 Kts				
VA	95 Kts				

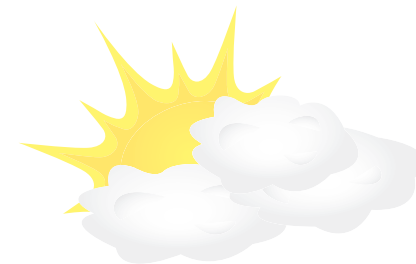


Huile 15 w 50	
Max	5 Qts
Mini	4 Qts
1 Qts = 1 quart de gallon = 0,9 l.	

Moteur Continental O 200 A Puissance 100 HP Alim. Electrique 12 volts	
Type carburant	100LL
Carburant utilisable	85 l.
Conso. Horaire moyenne	22 l.
Autonomie à 65%	3 h 50

Masse à vide huile comprise	508 Kg
Masse max décollage (MTOW)	726 Kg
Charges utile plein complet	157 Kg
Bagages maxi en soutes	55 Kg

PHASE	Volets	VI	RPM	Mél.	Φ max
Décollage	0°	60 Kts	2500	PR	20°
Montée initiale	0°	70 Kts	2600	PR	37°
Montée normale	0°	75 Kts	2600	PR	37°
Montée Vz max	0°	70 Kts	2600	PR	37°
Montée pente max	0°	60 Kts	2550	PR	20°
Croisière 65% 2000 ft	0°	90 Kts	2450	PR	60°
Attente lisse	0°	70 Kts	2000	PR	37°
Approche Initiale	10°	70 Kts	2200	PR	37°
Finale volets	0°	70 Kts	1500	PR	20°
Finale volets	10°	70 Kts	1700	PR	20°
Finale volets	20°	65 Kts	1800	PR	20°
Finale volets	40°	60 Kts	2000	PR	20°
Finesse max	0°	60 Kts	-	PR	20°
Evolution moteur réduit	0°	70 Kts	-	PR	37°



CROISIERE

- Régime : 2450 tr
- (Vi : 90 kts)

PREPARATION MACHINE

- Réchauffage carbu.
- **REDUCTION** : 2000 tr
- Arc blanc, volets 10°
- Régime : 2200 tr
- (Vi : 70 kts)
- Phares (si nécessaire)



C/L Vent arrière

- V - Volets
- F - Freins en pression
- R - Réchauffage carbu.

MISE EN DESCENTE

- 1700 tr
- (Vi : 70 kts)
- Vz : 350 ft/min

MONTEE NORMALE

- Plein gaz
- (Vi : 75 kts)



DECOLLAGE

- Rotation : 60 kts

MISE EN PUISSANCE

- Régime : 2500 tr
- Huile (pression, t°)
- dans le vert
- Badin actif

C/L Alignement

- Piano
- Gyro
- Chrono

CHOIX DE CONFIG. ATERRISSAGE

- Volets 0° - Vi 70 kts - 1500 tr
- Volets 10° - Vi 70 kts - 1700 tr
- Volets 20° - Vi 65 kts - 1800 tr
- Volets 40° - Vi 60 kts - 2000 tr

