

LIMITATIONS		Décrochage		Limitation vent de travers démontrée	
VFE	85 Kts	Volets 30°	35 Kts	Atterrissage	12 Kts
VNO	111 Kts	Volets 0°	40 Kts	Décollage	12 Kts
VNE	149 Kts				
VA	104 Kts				

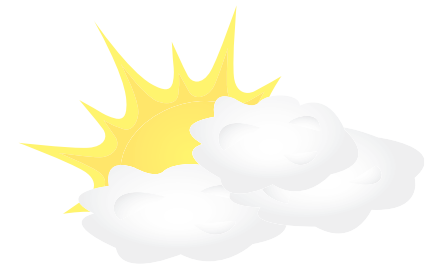


Moteur Lycoming O 235 L2C Puissance 110 HP Alim. Electrique 24 volts	
Type carburant	100LL
Carburant utilisable (PC)	142 l.
Carburant utilisable (PP)	92 l.
Conso. Horaire moyenne	25 l.
Autonomie à 65% (PC)	5 h 40
Autonomie à 65% (PP)	3 h 40

Huile 15 w 50	
Max	6 Qts
Mini	5 Qts
1 Qts = 1 quart de gallon = 0,9 l.	

Masse à vide huile comprise	541 Kg
Masse max décollage (MTOW)	758 Kg
Charges utile plein complet	115 Kg
Charges utile plein partiel	151 Kg
Bagages maxi en soutes	54 Kg

PHASE	Volets	VI	RPM	Mél.	Φ max
Décollage	10°	55 Kts	2300	PR	20°
Montée initiale	10°	65 Kts	2400	PR	37°
Montée normale	0°	75 Kts	2400	PR	37°
Montée Vz max	0°	70 Kts	2400	PR	37°
Montée pente max	0°	56 Kts	2400	PR	20°
Croisière 65% 2000 ft	0°	95 Kts	2350	PR	60°
Attente lisse	0°	70 Kts	1800	PR	37°
Approche Initiale	10°	70 Kts	2000	PR	37°
Finale volets	0°	70 Kts	1400	PR	20°
Finale volets	10°	65 Kts	1500	PR	20°
Finale volets	20°	60 Kts	1600	PR	20°
Finale volets	30°	55 Kts	1700	PR	20°
Finesse max	0°	60 Kts	-	PR	20°
Evolution moteur réduit	0°	70 Kts	-	PR	37°



CROISIERE

- Régime : 2350 tr
- (Vi : 95 kts)

PREPARATION MACHINE

- Réchauffage carbu.
- **REDUCTION** : 1800 tr
- Arc blanc, volets 10°
- Régime : 2000 tr (Vi : 70 kts)
- Phares (si nécessaire)



C/L Vent arrière

- V - Volets
- F - Freins en pression
- R - Réchauff. carbu. tiré

MISE EN DESCENTE

- 1500 tr
- (Vi : 80 kts)
- Vz : 350 ft/min

MONTEE NORMALE

- Plein gaz
- (Vi : 75 kts)

RENTREE DES TRAÎNES

- Obstacles effacés
- Vi : > 65 kts
- Volets 0°

MONTEE INITIALE

- Plein gaz
- (Vi : 65 kts)

DECOLLAGE

- Rotation : 55 kts

MISE EN PUISSANCE

- Volets : 10°
- Régime : 2300 tr
- Huile (pression, t°) dans le vert
- Badin actif

C/L Alignement

- Piano
- Gyro
- Chrono

CHOIX DE CONFIG. ATERRISSAGE

- Volets 0° - Vi 70 kts - 1400 tr
- Volets 10° - Vi 65 kts - 1400 tr
- Volets 20° - Vi 60 kts - 1600 tr
- Volets 30° - Vi 55 kts - 1700 tr

