

LIMITATIONS		Décrochage		Limitation vent de travers démontrée	
VFE	85 Kts	Volets 40°	41 Kts	Atterrissage	15 Kts
VNO	128 Kts	Volets 0°	47 Kts	Décollage	15 Kts
VNE	160 Kts				
VA	97 Kts				

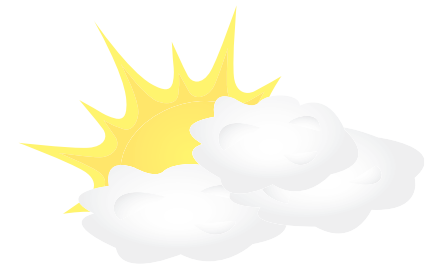


Huile 15 w 50	
Max	6 Qts
Mini	5 Qts
1 Qts = 1 quart de gallon = 0,9 l.	

Moteur Lycoming O320 H2AD Puissance 160 HP Alim. Electrique 24 volts	
Type carburant	100LL
Carburant utilisable	189 l.
Conso. Horaire moyenne	33 l.
Autonomie à 65%	5 h 45

Masse à vide huile comprise	687 Kg
Masse max décollage (MTOW)	1043 Kg
Charges utile plein complet	220 Kg
Bagages maxi en soutes	54 Kg

PHASE	Volets	VI	RPM	PA	Mél.	Φ max
Décollage	10°	60 Kts	2300	PG	PR	20°
Montée initiale	10°	70 Kts	2400	PG	PR	37°
Montée normale	0°	80 Kts	2450	PG	PR	37°
Montée Vz max	0°	70 Kts	2400	PG	PR	37°
Montée pente max	0°	60 Kts	3000	PG	PR	20°
Croisière 65% 2000 ft	0°	105 Kts	2350	23	PR	60°
Croisière 65% 4000 ft	0°	108 Kts	2400	22	PR	60°
Croisière 65% 6000 ft	0°	110 Kts	2450	21	PR	60°
Approche Initiale	10°	80 Kts	2000	19	PR	37°
Finale volets	0°	70 Kts	1400	11	PR	20°
Finale volets	10°	70 Kts	1500	13	PR	20°
Finale volets	20°	65 Kts	1600	15	PR	20°
Finale volets	40°	60 Kts	1800	17	PR	20°
Evolution moteur réduit	0°	70 Kts	-	-	PR	37°



CROISIERE

- PA : 23'
- 2350 tr
- (Vi : 105 kts)

PREPARATION MACHINE

- Réchauffage carbu.
- **REDUCTION PA** : 15'
- Arc blanc, volets 10°
- PA : 19'
- (Vi : 80 kts)
- Phares (si nécessaire)



C/L Vent arrière

- V - Volets
- F - Freins en pression
- R - Réchauff. carbu. tiré

MISE EN DESCENTE

- PA : 13'
- (Vi : 80 kts)
- Vz : 400 ft/min

MONTEE NORMALE

- Plein gaz
- (Vi : 80 kts)

RENTREE DES TRAÎNES

Obstacles effacés
Vi : > 70 kts

- Volets 0°

MONTEE INITIALE

- Plein gaz
- (Vi : 70 kts)

DECOLLAGE

Rotation : 60 kts

MISE EN PUISSANCE

- Moteur OK (2300 tr)
- Huile (pression, t°) dans le vert
- Badin actif

C/L Alignement

- Piano
- Gyro
- Chrono

CHOIX DE CONFIG. ATERRISSAGE

- Volets 0° - Vi 70 kts - PA : 11'
- Volets 10° - Vi 70 kts - PA : 13'
- Volets 20° - Vi 65 kts - PA : 15'
- Volets 40° - Vi 60 kts - PA : 17'

