

<b>CHECK-LIST C150 F-GAGI</b>		<b>CHECK-LIST C150 F-GAGI</b>	
<b>VISITE PREVOL</b>		<b>APRES DEMARRAGE</b>	
MAGNETOS	OFF	REGIME MOTEUR	1100 RPM
DOC AVION ET PILOTE	A BORD	PRESSIION D'HUILE	SECT. VERT
BLOCAGE COMMANDE	RETIRE	ALTERNATEUR	ON
CACHE PITOT	RETIRE	CHARGE BATTERIE	VERIFIEE
BATTERIE	ON	VOLETS	RENTRES
VOLETS	SORTIS	DIRECTIONNEL GYRO	RECALE
FEUX DE NAV	VERIFIES	ALTIMETRE	REGLE
PHARES	VERIFIES	AVIONIQUE	ON
BATTERIE	OFF	TRANSPONDEUR	STBY
RESERVOIRS	PURGES	CLEARANCE ROULAGE	RECUE
TRAINS PRINCIPAUX	VERIFIES	HEURE BLOC	NOTEE
VOLETS	SYMETRIQUE	<b>AU POINT D'ATTENTE</b>	
AILERONS	ESSAYES	HUILE PRESS. & TEMPE	SECT. VERT
SAUMONS	VERIFIES	<b>ESSAIS MOTEURS</b>	
BORDS D'ATTAQUE	VERIFIES	REGIME	1700 RPM
BOUCHONS RESERVOIR	VERIFIES	SELECTION MAGNETOS	EFFECTUEE
FUSELAGE & ANTENNES	VERIFIES	RECHAUFFAGE CARBU	ESSAYE
PROFONDEUR	VERIFIE	DEPRESSION GYRO	VERIFIEE
GOUVERNAIL	VERIFIE	RALENTI	ESSAYE
FUEL DRAIN	PURGE	REGIME D'ATTENTE	1200 RPM
NIVEAU D'HUILE	VERIFIE	<b>AVANT ALIGNEMENT</b>	
SORTIES ECHAPPEMENT	VERIFIEES	PORTES & FENETRES	FERMEES
AMORTISSEUR AVANT	VERIFIE	CEINTURES & HARNAIS	ATTACHES
HELICE & CONE	VERIFIES	BATTERIE & ALTERNAT.	ON
ENTREES D'AIR CAPOT	VERIFIEES	CHARGE BATTERIE	VERIFIEE
FIXATION CAPOT	VERIFIEE	BREAKERS	VERIFIES
<b>AVANT DEMARRAGE</b>		RECHAUFFAGE CARBU	FROID
VISITE PREVOL	EFFECTUEE	MELANGE	RICHE
DOC AVION ET PILOTE	A BORD	VOLETS	RENTRES
AUTONOMIE	ANNONCEE	TRIM	NEUTRE
<b>MISE EN ROUTE</b>		RESERVOIRS	OUVERT
MAGNETOS	BOTH	MAGNETOS	BOTH
BATTERIE	ON	GYRO & COMPAS	COMPARES
BEACON	ON	ALTIMETRE	VERIFIE
AVIONIQUE	OFF	AVIONIQUE	REGLEE
SERVITUDES	OFF	TRANSPONDEUR	ALTICODEUR
RESERVOIRS	BOTH	HUILE PRESS. & TEMPE	SECT. VERT
MELANGE	PLEIN RICHE	COMMANDES	LIBRES
INJECTION GAZ	0 à 4	BRIEFING DEPART	EFFECTUE
FREINS	SERRES	FINALE	DEGAGEE
ABORDS	DEGAGES	CLEARANCE ALIGNEMENT	RECUE
DEMARREUR	ON	« PIANO GYRO CHRONO »	EFFECTUE
<b>NE PAS RETIRER DE L'AVION</b>		<b>NE PAS RETIRER DE L'AVION</b>	

LIMITATIONS		Décrochage		Limitation vent de travers démontrée	
VFE	85 Kts	Volets 40°	42 Kts	Atterrissage	15 Kts
VNO	105 Kts	Volets 0°	47 Kts	Décollage	20 Kts
VNE	140 Kts				
VA	95 Kts				



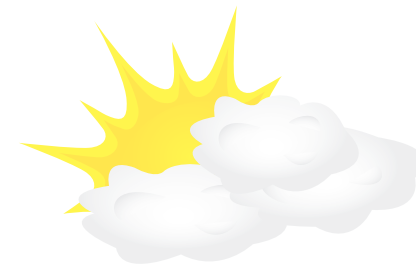
Huile 15 w 50	
Max	5 Qts
Mini	4 Qts
1 Qts = 1 quart de gallon = 0,9 l.	

Moteur Continental O 200 A Puissance 100 HP Alim. Electrique 12 volts	
Type carburant	100LL
Carburant utilisable	85 l.
Conso. Horaire moyenne	22 l.
Autonomie à 65%	3 h 50

Masse à vide huile comprise	508 Kg
Masse max décollage (MTOW)	726 Kg
Charges utile plein complet	157 Kg
Bagages maxi en soutes	55 Kg

PHASE	Volets	VI	RPM	Mél.	Φ max
Décollage	0°	60 Kts	2500	PR	20°
Montée initiale	0°	70 Kts	2600	PR	37°
Montée normale	0°	75 Kts	2600	PR	37°
Montée Vz max	0°	70 Kts	2600	PR	37°
Montée pente max	0°	60 Kts	2550	PR	20°
Croisière 65% 2000 ft	0°	90 Kts	2450	PR	60°
Attente lisse	0°	70 Kts	2000	PR	37°
Approche Initiale	10°	70 Kts	2200	PR	37°
Finale volets	0°	70 Kts	1500	PR	20°
Finale volets	10°	70 Kts	1700	PR	20°
Finale volets	20°	65 Kts	1800	PR	20°
Finale volets	40°	60 Kts	2000	PR	20°
Finesse max	0°	60 Kts	-	PR	20°
Evolution moteur réduit	0°	70 Kts	-	PR	37°

# CESSNA C150 F-GAGI



## CROISIERE

- Régime : 2400 tr
- (Vi : 90 kts)

## PREPARATION MACHINE

- Réchauffage carbu.
- **REDUCTION** : 2000 tr
- Arc blanc, volets 10°
- Régime : 2200 tr
- (Vi : 70 kts)
- Phares (si nécessaire)



## C/L Vent arrière

- V - Volets
- F - Freins en pression
- R - Réchauffage carbu.

## MISE EN DESCENTE

- 1700 tr
- (Vi : 70 kts)
- Vz : 350 ft/min

## MONTEE NORMALE

- Plein gaz
- (Vi : 75 kts)



## DECOLLAGE

- Rotation : 60 kts

## MISE EN PUISSANCE

- Régime : 2500 tr
- Huile (pression, t°)
- dans le vert
- Badin actif

## C/L Alignement

- Piano
- Gyro
- Chrono

## CHOIX DE CONFIG. ATTERRISSAGE

- Volets 0° - Vi 70 kts - 1500 tr
- Volets 10° - Vi 70 kts - 1700 tr
- Volets 20° - Vi 65 kts - 1800 tr
- Volets 40° - Vi 60 kts - 2000 tr



<b>CHECK-LIST C150 F-GTTD</b>		<b>CHECK-LIST C150 F-GTTD</b>	
<b>VISITE PREVOL</b>		<b>APRES DEMARRAGE</b>	
MAGNETOS	OFF	REGIME MOTEUR	1100 RPM
DOC AVION ET PILOTE	A BORD	PRESSIION D'HUILE	SECT. VERT
BLOCAGE COMMANDE	RETIRE	ALTERNATEUR	ON
CACHE PITOT	RETIRE	CHARGE BATTERIE	VERIFIEE
BATTERIE	ON	VOLETS	RENTRES
VOLETS	SORTIS	DIRECTIONNEL GYRO	RECALE
FEUX DE NAV	VERIFIES	ALTIMETRE	REGLE
PHARES	VERIFIES	AVIONIQUE	ON
BATTERIE	OFF	TRANSPONDEUR	STBY
RESERVOIRS	PURGES	CLEARANCE ROULAGE	RECUE
TRAINS PRINCIPAUX	VERIFIES	HEURE BLOC	NOTEE
VOLETS	SYMETRIQUE	<b>AU POINT D'ATTENTE</b>	
AILERONS	ESSAYES	HUILE PRESS. & TEMPE	SECT. VERT
SAUMONS	VERIFIES	<b>ESSAIS MOTEURS</b>	
BORDS D'ATTAQUE	VERIFIES	REGIME	1700 RPM
BOUCHONS RESERVOIR	VERIFIES	SELECTION MAGNETOS	EFFECTUEE
FUSELAGE & ANTENNES	VERIFIES	RECHAUFFAGE CARBU	ESSAYE
PROFONDEUR	VERIFIE	DEPRESSION GYRO	VERIFIEE
GOUVERNAIL	VERIFIE	RALENTI	ESSAYE
FUEL DRAIN	PURGE	REGIME D'ATTENTE	1200 RPM
NIVEAU D'HUILE	VERIFIE	<b>AVANT ALIGNEMENT</b>	
SORTIES ECHAPPEMENT	VERIFIEES	PORTES & FENETRES	FERMEES
AMORTISSEUR AVANT	VERIFIE	CEINTURES & HARNAIS	ATTACHES
HELICE & CONE	VERIFIES	BATTERIE & ALTERNAT.	ON
ENTREES D'AIR CAPOT	VERIFIEES	CHARGE BATTERIE	VERIFIEE
FIXATION CAPOT	VERIFIEE	BREAKERS	VERIFIES
<b>AVANT DEMARRAGE</b>		RECHAUFFAGE CARBU	FROID
VISITE PREVOL	EFFECTUEE	MELANGE	RICHE
DOC AVION ET PILOTE	A BORD	VOLETS	RENTRES
AUTONOMIE	ANNONCEE	TRIM	NEUTRE
<b>MISE EN ROUTE</b>		RESERVOIRS	OUVERT
MAGNETOS	BOTH	MAGNETOS	BOTH
BATTERIE	ON	GYRO & COMPAS	COMPARES
BEACON	ON	ALTIMETRE	VERIFIE
AVIONIQUE	OFF	AVIONIQUE	REGLEE
SERVITUDES	OFF	TRANSPONDEUR	ALTICODEUR
RESERVOIRS	BOTH	HUILE PRESS. & TEMPE	SECT. VERT
MELANGE	PLEIN RICHE	COMMANDES	LIBRES
INJECTION GAZ	0 à 4	BRIEFING DEPART	EFFECTUE
FREINS	SERRES	FINALE	DEGAGEE
ABORDS	DEGAGES	CLEARANCE ALIGNEMENT	RECUE
DEMARREUR	ON	« PIANO GYRO CHRONO »	EFFECTUE
<b>NE PAS RETIRER DE L'AVION</b>		<b>NE PAS RETIRER DE L'AVION</b>	

LIMITATIONS		Décrochage		Limitation vent de travers démontrée	
VFE	85 Kts	Volets 40°	42 Kts	Atterrissage	15 Kts
VNO	105 Kts	Volets 0°	47 Kts	Décollage	20 Kts
VNE	140 Kts				
VA	95 Kts				



Huile 15 w 50	
Max	5 Qts
Mini	4 Qts
1 Qts = 1 quart de gallon = 0,9 l.	

Moteur Continental O 200 A Puissance 100 HP Alim. Electrique 12 volts	
Type carburant	100LL
Carburant utilisable	85 l.
Conso. Horaire moyenne	22 l.
Autonomie à 65%	3 h 50

Masse à vide huile comprise	508 Kg
Masse max décollage (MTOW)	726 Kg
Charges utile plein complet	157 Kg
Bagages maxi en soutes	55 Kg

PHASE	Volets	VI	RPM	Mél.	Φ max
Décollage	0°	60 Kts	2400	PR	20°
Montée initiale	0°	70 Kts	2450	PR	37°
Montée normale	0°	75 Kts	2500	PR	37°
Montée Vz max	0°	70 Kts	2450	PR	37°
Montée pente max	0°	60 Kts	2450	PR	20°
Croisière 65% 2000 ft	0°	90 Kts	2400	PR	60°
Attente lisse	0°	70 Kts	2000	PR	37°
Approche Initiale	10°	70 Kts	2200	PR	37°
Finale volets	0°	70 Kts	1500	PR	20°
Finale volets	10°	70 Kts	1700	PR	20°
Finale volets	20°	65 Kts	1800	PR	20°
Finale volets	40°	60 Kts	2000	PR	20°
Finesse max	0°	60 Kts	-	PR	20°
Evolution moteur réduit	0°	70 Kts	-	PR	37°

# CESSNA C150 F-GTTD



## CROISIERE

- Régime : 2400 tr
- (Vi : 90 kts)

## PREPARATION MACHINE

- Réchauffage carbu.
- **REDUCTION** : 2000 tr
- Arc blanc, volets 10°
- Régime : 2200 tr
- (Vi : 70 kts)
- Phares (si nécessaire)



## C/L Vent arrière

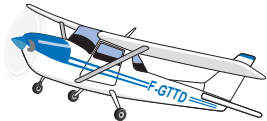
- V - Volets
- F - Freins en pression
- R - Réchauffage carbu.

## MISE EN DESCENTE

- 1700 tr
- (Vi : 70 kts)
- Vz : 350 ft/min

## MONTEE NORMALE

- Plein gaz
- (Vi : 75 kts)



## DECOLLAGE

- Rotation : 60 kts

## MISE EN PUISSANCE

- Régime : 2400 tr
- Huile (pression, t°)
- dans le vert
- Badin actif

## C/L Alignement

- Piano
- Gyro
- Chrono

## CHOIX DE CONFIG. ATTERRISSAGE

- Volets 0° - Vi 70 kts - 1500 tr
- Volets 10° - Vi 70 kts - 1700 tr
- Volets 20° - Vi 65 kts - 1800 tr
- Volets 40° - Vi 60 kts - 2000 tr



<b>CHECK-LIST C152 F-GCHS</b>		<b>CHECK-LIST C152 F-GCHS</b>	
<b>VISITE PREVOL</b>		<b>APRES DEMARRAGE</b>	
MAGNETOS	OFF	REGIME MOTEUR	1100 RPM
DOC AVION ET PILOTE	A BORD	PRESSIION D'HUILE	SECT. VERT
BLOCAGE COMMANDE	RETIRE	ALTERNATEUR	ON
CACHE PITOT	RETIRE	CHARGE BATTERIE	VERIFIEE
BATTERIE	ON	VOLETS	RENTRES
VOLETS	SORTIS	DIRECTIONNEL GYRO	RECALE
FEUX DE NAV	VERIFIES	ALTIMETRE	REGLE
PHARES	VERIFIES	AVIONIQUE	ON
BATTERIE	OFF	TRANSPONDEUR	STBY
RESERVOIRS	PURGES	CLEARANCE ROULAGE	RECUE
TRAINS PRINCIPAUX	VERIFIES	HEURE BLOC	NOTEE
VOLETS	SYMETRIQUE	<b>AU POINT D'ATTENTE</b>	
AILERONS	ESSAYES	HUILE PRESS. & TEMPE	SECT. VERT
SAUMONS	VERIFIES	<b>ESSAIS MOTEURS</b>	
BORDS D'ATTAQUE	VERIFIES	REGIME	1700 RPM
BOUCHONS RESERVOIR	VERIFIES	SELECTION MAGNETOS	EFFECTUEE
FUSELAGE & ANTENNES	VERIFIES	RECHAUFFAGE CARBU	ESSAYE
PROFONDEUR	VERIFIE	DEPRESSION GYRO	VERIFIEE
GOUVERNAIL	VERIFIE	RALENTI	ESSAYE
FUEL DRAIN	PURGE	REGIME D'ATTENTE	1100 RPM
NIVEAU D'HUILE	VERIFIE	<b>AVANT ALIGNEMENT</b>	
SORTIES ECHAPPEMENT	VERIFIEES	PORTES & FENETRES	FERMEES
AMORTISSEUR AVANT	VERIFIE	CEINTURES & HARNAIS	ATTACHES
HELICE & CONE	VERIFIES	BATTERIE & ALTERNAT.	ON
ENTREES D'AIR CAPOT	VERIFIEES	CHARGE BATTERIE	VERIFIEE
FIXATION CAPOT	VERIFIEE	BREAKERS	VERIFIES
<b>AVANT DEMARRAGE</b>		RECHAUFFAGE CARBU	FROID
VISITE PREVOL	EFFECTUEE	MELANGE	RICHE
DOC AVION ET PILOTE	A BORD	VOLETS	TAKE OFF
AUTONOMIE	ANNONCEE	TRIM	NEUTRE
<b>MISE EN ROUTE</b>		RESERVOIRS	OUVERT
MAGNETOS	BOTH	MAGNETOS	BOTH
BATTERIE	ON	GYRO & COMPAS	COMPARES
BEACON	ON	ALTIMETRE	VERIFIE
AVIONIQUE	OFF	AVIONIQUE	REGLEE
SERVITUDES	OFF	TRANSPONDEUR	ALTICODEUR
RESERVOIRS	OUVERT	HUILE PRESS. & TEMPE	SECT. VERT
MELANGE	PLEIN RICHE	COMMANDES	LIBRES
INJECTION GAZ	0 à 4	BRIEFING DEPART	EFFECTUE
FREINS	SERRES	FINALE	DEGAGEE
ABORDS	DEGAGES	CLEARANCE ALIGNEMENT	RECUE
DEMARREUR	START	« PIANO GYRO CHRONO »	EFFECTUE
<b>NE PAS RETIRER DE L'AVION</b>		<b>NE PAS RETIRER DE L'AVION</b>	

LIMITATIONS		Décrochage		Limitation vent de travers démontrée	
VFE	85 Kts	Volets 30°	35 Kts	Atterrissage	12 Kts
VNO	111 Kts	Volets 0°	40 Kts	Décollage	12 Kts
VNE	149 Kts				
VA	104 Kts				

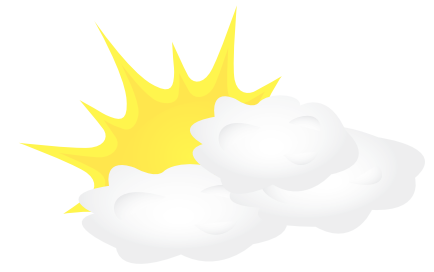


Moteur Lycoming O 235 L2C Puissance 110 HP Alim. Electrique 24 volts	
Type carburant	100LL
Carburant utilisable (PC)	142 l.
Carburant utilisable (PP)	92 l.
Conso. Horaire moyenne	25 l.
Autonomie à 65% (PC)	5 h 40
Autonomie à 65% (PP)	3 h 40

Huile 15 w 50	
Max	6 Qts
Mini	5 Qts
1 Qts = 1 quart de gallon = 0,9 l.	

Masse à vide huile comprise	541 Kg
Masse max décollage (MTOW)	758 Kg
Charges utile plein complet	115 Kg
Charges utile plein partiel	151 Kg
Bagages maxi en soutes	54 Kg

PHASE	Volets	VI	RPM	Mél.	Φ max
Décollage	10°	60 Kts	2300	PR	20°
Montée initiale	10°	65 Kts	2400	PR	37°
Montée normale	0°	75 Kts	2400	PR	37°
Montée Vz max	0°	70 Kts	2400	PR	37°
Montée pente max	0°	56 Kts	2400	PR	20°
Croisière 65% 2000 ft	0°	90 Kts	2350	PR	60°
Attente lisse	0°	70 Kts	1800	PR	37°
Approche Initiale	10°	70 Kts	2000	PR	37°
Finale volets	0°	70 Kts	1400	PR	20°
Finale volets	10°	65 Kts	1500	PR	20°
Finale volets	20°	60 Kts	1600	PR	20°
Finale volets	30°	55 Kts	1700	PR	20°
Finesse max	0°	60 Kts	-	PR	20°
Evolution moteur réduit	0°	70 Kts	-	PR	37°



**CROISIERE**

- Régime : 2350 tr
- (Vi : 90 kts)

**PREPARATION MACHINE**

- Réchauffage carbu.
- **REDUCTION** : 1800 tr
- Arc blanc, volets 10°
- Régime : 2000 tr (Vi : 70 kts)
- Phares (si nécessaire)



**C/L Vent arrière**

- V - Volets
- F - Freins en pression
- R - Réchauff. carbu. tiré

**MISE EN DESCENTE**

- 1500 tr
- (Vi : 80 kts)
- Vz : 350 ft/min

**MONTEE NORMALE**

- Plein gaz
- (Vi : 75 kts)

**RENTREE DES TRAÎNES**

- Obstacles effacés
- Vi : > 65 kts
- Volets 0°

**MONTEE INITIALE**

- Plein gaz
- (Vi : 65 kts)

**DECOLLAGE**

- Rotation : 60 kts

**MISE EN PUISSANCE**

- Volets : 10°
- Régime : 2300 tr
- Huile (pression, t°) dans le vert
- Badin actif

**C/L Alignement**

- Piano
- Gyro
- Chrono

**CHOIX DE CONFIG. ATERRISSAGE**

- Volets 0° - Vi 70 kts - 1400 tr
- Volets 10° - Vi 65 kts - 1400 tr
- Volets 20° - Vi 60 kts - 1600 tr
- Volets 30° - Vi 55 kts - 1700 tr



<b>CHECK-LIST C152 F-GCND</b>		<b>CHECK-LIST C152 F-GCND</b>	
<b>VISITE PREVOL</b>		<b>APRES DEMARRAGE</b>	
MAGNETOS	OFF	REGIME MOTEUR	1100 RPM
DOC AVION ET PILOTE	A BORD	PRESSION D'HUILE	SECT. VERT
BLOCAGE COMMANDE	RETIRE	ALTERNATEUR	ON
CACHE PITOT	RETIRE	CHARGE BATTERIE	VERIFIEE
BATTERIE	ON	VOLETS	RENTRES
VOLETS	SORTIS	DIRECTIONNEL GYRO	RECALE
FEUX DE NAV	VERIFIES	ALTIMETRE	REGLE
PHARES	VERIFIES	AVIONIQUE	ON
BATTERIE	OFF	TRANSPONDEUR	STBY
RESERVOIRS	PURGES	CLEARANCE ROULAGE	RECUE
TRAINS PRINCIPAUX	VERIFIES	HEURE BLOC	NOTEE
VOLETS	SYMETRIQUE	<b>AU POINT D'ATTENTE</b>	
AILERONS	ESSAYES	HUILE PRESS. & TEMPE	SECT. VERT
SAUMONS	VERIFIES	<b>ESSAIS MOTEURS</b>	
BORDS D'ATTAQUE	VERIFIES	REGIME	1700 RPM
BOUCHONS RESERVOIR	VERIFIES	SELECTION MAGNETOS	EFFECTUEE
FUSELAGE & ANTENNES	VERIFIES	RECHAUFFAGE CARBU	ESSAYE
PROFONDEUR	VERIFIE	DEPRESSION GYRO	VERIFIEE
GOUVERNAIL	VERIFIE	RALENTI	ESSAYE
FUEL DRAIN	PURGE	REGIME D'ATTENTE	1100 RPM
NIVEAU D'HUILE	VERIFIE	<b>AVANT ALIGNEMENT</b>	
SORTIES ECHAPPEMENT	VERIFIEES	PORTES & FENETRES	FERMEES
AMORTISSEUR AVANT	VERIFIE	CEINTURES & HARNAIS	ATTACHES
HELICE & CONE	VERIFIES	BATTERIE & ALTERNAT.	ON
ENTREES D'AIR CAPOT	VERIFIEES	CHARGE BATTERIE	VERIFIEE
FIXATION CAPOT	VERIFIEE	BREAKERS	VERIFIES
<b>AVANT DEMARRAGE</b>		RECHAUFFAGE CARBU	FROID
VISITE PREVOL	EFFECTUEE	MELANGE	RICHE
DOC AVION ET PILOTE	A BORD	VOLETS	TAKE OFF
AUTONOMIE	ANNONCEE	TRIM	NEUTRE
<b>MISE EN ROUTE</b>		RESERVOIRS	OUVERT
MAGNETOS	BOTH	MAGNETOS	BOTH
BATTERIE	ON	GYRO & COMPAS	COMPARES
BEACON	ON	ALTIMETRE	VERIFIE
AVIONIQUE	OFF	AVIONIQUE	REGLEE
SERVITUDES	OFF	TRANSPONDEUR	ALTICODEUR
RESERVOIRS	OUVERT	HUILE PRESS. & TEMPE	SECT. VERT
MELANGE	PLEIN RICHE	COMMANDES	LIBRES
INJECTION GAZ	0 à 4	BRIEFING DEPART	EFFECTUE
FREINS	SERRES	FINALE	DEGAGEE
ABORDS	DEGAGES	CLEARANCE ALIGNEMENT	RECUE
DEMARREUR	START	« PIANO GYRO CHRONO »	EFFECTUE
<b>NE PAS RETIRER DE L'AVION</b>		<b>NE PAS RETIRER DE L'AVION</b>	

LIMITATIONS		Décrochage		Limitation vent de travers démontrée	
VFE	85 Kts	Volets 30°	35 Kts	Atterrissage	12 Kts
VNO	111 Kts	Volets 0°	40 Kts	Décollage	12 Kts
VNE	149 Kts				
VA	104 Kts				



Moteur Lycoming O 235 L2C Puissance 110 HP Alim. Electrique 24 volts	
Type carburant	100LL
Carburant utilisable (PC)	142 l.
Carburant utilisable (PP)	92 l.
Conso. Horaire moyenne	25 l.
Autonomie à 65% (PC)	5 h 40
Autonomie à 65% (PP)	3 h 40

Huile 15 w 50	
Max	6 Qts
Mini	5 Qts
1 Qts = 1 quart de gallon = 0,9 l.	

Masse à vide huile comprise	541 Kg
Masse max décollage (MTOW)	758 Kg
Charges utile plein complet	115 Kg
Charges utile plein partiel	151 Kg
Bagages maxi en soutes	54 Kg

PHASE	Volets	VI	RPM	Mél.	Φ max
Décollage	10°	60 Kts	2250	PR	20°
Montée initiale	10°	65 Kts	2300	PR	37°
Montée normale	0°	75 Kts	2400	PR	37°
Montée Vz max	0°	70 Kts	2300	PR	37°
Montée pente max	0°	56 Kts	2400	PR	20°
Croisière 65% 2000 ft	0°	90 Kts	2250	PR	60°
Attente lisse	0°	70 Kts	1800	PR	37°
Approche Initiale	10°	70 Kts	2000	PR	37°
Finale volets	0°	70 Kts	1400	PR	20°
Finale volets	10°	65 Kts	1500	PR	20°
Finale volets	20°	60 Kts	1600	PR	20°
Finale volets	30°	55 Kts	1700	PR	20°
Finesse max	0°	60 Kts	-	PR	20°
Evolution moteur réduit	0°	70 Kts	-	PR	37°



**CROISIERE**  
- Régime : 2250 tr  
(Vi : 90 kts)

**PREPARATION MACHINE**  
- Réchauffage carbu.  
- **REDUCTION** : 1700 tr  
- Arc blanc, volets 10°  
- Régime : 1900 tr  
(Vi : 70 kts)  
- Phares (si nécessaire)



**C/L Vent arrière**  
V - Volets  
F - Freins en pression  
R - Réchauff. carbu. tiré

**MISE EN DESCENTE**  
- 1500 tr  
(Vi : 80 kts)  
- Vz : 350 ft/min

**MONTEE NORMALE**  
- Plein gaz  
(Vi : 75 kts)

**RENTREE DES TRAÎNEES**  
Obstacles effacés  
Vi : > 65 kts  
- Volets 0°

**MONTEE INITIALE**  
- Plein gaz  
(Vi : 65 kts)

**DECOLLAGE**  
Rotation : 60 kts

**MISE EN PUISSANCE**  
- Volets : 10°  
- Régime : 2250 tr  
- Huile (pression, t°)  
dans le vert  
- Badin actif

**C/L Alignement**  
- Piano  
- Gyro  
- Chrono

**CHOIX DE CONFIG. ATERRISSAGE**  
- Volets 0° - Vi 70 kts - 1400 tr  
- Volets 10° - Vi 65 kts - 1400 tr  
- Volets 20° - Vi 60 kts - 1600 tr  
- Volets 30° - Vi 55 kts - 1700 tr



<b>CHECK-LIST C152 F-GGCT</b>		<b>CHECK-LIST C152 F-GGCT</b>	
<b>VISITE PREVOL</b>		<b>APRES DEMARRAGE</b>	
MAGNETOS	OFF	REGIME MOTEUR	1100 RPM
DOC AVION ET PILOTE	A BORD	PRESSIION D'HUILE	SECT. VERT
BLOCAGE COMMANDE	RETIRE	ALTERNATEUR	ON
CACHE PITOT	RETIRE	CHARGE BATTERIE	VERIFIEE
BATTERIE	ON	VOLETS	RENTRES
VOLETS	SORTIS	DIRECTIONNEL GYRO	RECALE
FEUX DE NAV	VERIFIES	ALTIMETRE	REGLE
PHARES	VERIFIES	AVIONIQUE	ON
BATTERIE	OFF	TRANSPONDEUR	STBY
RESERVOIRS	PURGES	CLEARANCE ROULAGE	RECUE
TRAINS PRINCIPAUX	VERIFIES	HEURE BLOC	NOTEE
VOLETS	SYMETRIQUE	<b>AU POINT D'ATTENTE</b>	
AILERONS	ESSAYES	HUILE PRESS. & TEMPE	SECT. VERT
SAUMONS	VERIFIES	<b>ESSAIS MOTEURS</b>	
BORDS D'ATTAQUE	VERIFIES	REGIME	1700 RPM
BOUCHONS RESERVOIR	VERIFIES	SELECTION MAGNETOS	EFFECTUEE
FUSELAGE & ANTENNES	VERIFIES	RECHAUFFAGE CARBU	ESSAYE
PROFONDEUR	VERIFIE	DEPRESSION GYRO	VERIFIEE
GOUVERNAIL	VERIFIE	RALENTI	ESSAYE
FUEL DRAIN	PURGE	REGIME D'ATTENTE	1100 RPM
NIVEAU D'HUILE	VERIFIE	<b>AVANT ALIGNEMENT</b>	
SORTIES ECHAPPEMENT	VERIFIEES	PORTES & FENETRES	FERMEES
AMORTISSEUR AVANT	VERIFIE	CEINTURES & HARNAIS	ATTACHES
HELICE & CONE	VERIFIES	BATTERIE & ALTERNAT.	ON
ENTREES D'AIR CAPOT	VERIFIEES	CHARGE BATTERIE	VERIFIEE
FIXATION CAPOT	VERIFIEE	BREAKERS	VERIFIES
<b>AVANT DEMARRAGE</b>		RECHAUFFAGE CARBU	FROID
VISITE PREVOL	EFFECTUEE	MELANGE	RICHE
DOC AVION ET PILOTE	A BORD	VOLETS	TAKE OFF
AUTONOMIE	ANNONCEE	TRIM	NEUTRE
<b>MISE EN ROUTE</b>		RESERVOIRS	OUVERT
MAGNETOS	BOTH	MAGNETOS	BOTH
BATTERIE	ON	GYRO & COMPAS	COMPARES
BEACON	ON	ALTIMETRE	VERIFIE
AVIONIQUE	OFF	AVIONIQUE	REGLEE
SERVITUDES	OFF	TRANSPONDEUR	ALTICODEUR
RESERVOIRS	OUVERT	HUILE PRESS. & TEMPE	SECT. VERT
MELANGE	PLEIN RICHE	COMMANDES	LIBRES
INJECTION GAZ	0 à 4	BRIEFING DEPART	EFFECTUE
FREINS	SERRES	FINALE	DEGAGEE
ABORDS	DEGAGES	CLEARANCE ALIGNEMENT	RECUE
DEMARREUR	START	« PIANO GYRO CHRONO »	EFFECTUE
<b>NE PAS RETIRER DE L'AVION</b>		<b>NE PAS RETIRER DE L'AVION</b>	

LIMITATIONS		Décrochage		Limitation vent de travers démontrée	
VFE	85 Kts	Volets 30°	35 Kts	Atterrissage	12 Kts
VNO	111 Kts	Volets 0°	40 Kts	Décollage	12 Kts
VNE	149 Kts				
VA	104 Kts				



Huile 15 w 50	
Max	6 Qts
Mini	5 Qts
1 Qts = 1 quart de gallon = 0,9 l.	

Moteur Lycoming O 235 L2C Puissance 110 HP Alim. Electrique 24 volts	
Type carburant	100LL
Carburant utilisable (PC)	93 l.
Conso. Horaire moyenne	25 l.
Autonomie à 65% (PC)	3 h 45

Masse à vide huile comprise	545 Kg
Masse max décollage (MTOW)	758 Kg
Charges utile plein complet	147 Kg
Bagages maxi en soutes	54 Kg

PHASE	Volets	VI	RPM	Mél.	Φ max
Décollage	10°	60 Kts	2300	PR	20°
Montée initiale	10°	65 Kts	2400	PR	37°
Montée normale	0°	75 Kts	2400	PR	37°
Montée Vz max	0°	70 Kts	2400	PR	37°
Montée pente max	0°	56 Kts	2400	PR	20°
Croisière 65% 2000 ft	0°	90 Kts	2350	PR	60°
Attente lisse	0°	70 Kts	1800	PR	37°
Approche Initiale	10°	70 Kts	2000	PR	37°
Finale volets	0°	70 Kts	1400	PR	20°
Finale volets	10°	65 Kts	1500	PR	20°
Finale volets	20°	60 Kts	1600	PR	20°
Finale volets	30°	55 Kts	1700	PR	20°
Finesse max	0°	60 Kts	-	PR	20°
Evolution moteur réduit	0°	70 Kts	-	PR	37°



**CROISIERE**

- Régime : 2350 tr
- (Vi : 90 kts)

**PREPARATION MACHINE**

- Réchauffage carbu.
- **REDUCTION** : 1800 tr
- Arc blanc, volets 10°
- Régime : 2000 tr
- (Vi : 70 kts)
- Phares (si nécessaire)

**C/L Vent arrière**

- V - Volets
- F - Freins en pression
- R - Réchauff. carbu. tiré



**MISE EN DESCENTE**

- 1500 tr
- (Vi : 80 kts)
- Vz : 350 ft/min

**MONTEE NORMALE**

- Plein gaz
- (Vi : 75 kts)

**RENTREE DES TRAÎNES**

- Obstacles effacés
- Vi : > 65 kts

- Volets 0°

**MONTEE INITIALE**

- Plein gaz
- (Vi : 65 kts)

**DECOLLAGE**

- Rotation : 60 kts

**MISE EN PUISSANCE**

- Volets : 10°
- Régime : 2300 tr
- Huile (pression, t°) dans le vert
- Badin actif

**C/L Alignement**


- Piano
- Gyro
- Chrono

**CHOIX DE CONFIG. ATERRISSAGE**

- Volets 0° - Vi 70 kts - 1400 tr
- Volets 10° - Vi 65 kts - 1400 tr
- Volets 20° - Vi 60 kts - 1600 tr
- Volets 30° - Vi 55 kts - 1700 tr



<b>CHECK-LIST C152 F-GTMV</b>		<b>CHECK-LIST C152 F-GTMV</b>	
<b>VISITE PREVOL</b>		<b>APRES DEMARRAGE</b>	
MAGNETOS	OFF	REGIME MOTEUR	1100 RPM
DOC AVION ET PILOTE	A BORD	PRESSIION D'HUILE	SECT. VERT
BLOCAGE COMMANDE	RETIRE	ALTERNATEUR	ON
CACHE PITOT	RETIRE	CHARGE BATTERIE	VERIFIEE
BATTERIE	ON	VOLETS	RENTRES
VOLETS	SORTIS	DIRECTIONNEL GYRO	RECALE
FEUX DE NAV	VERIFIES	ALTIMETRE	REGLE
PHARES	VERIFIES	AVIONIQUE	ON
BATTERIE	OFF	TRANSPONDEUR	STBY
RESERVOIRS	PURGES	CLEARANCE ROULAGE	RECUE
TRAINS PRINCIPAUX	VERIFIES	HEURE BLOC	NOTEE
VOLETS	SYMETRIQUE	<b>AU POINT D'ATTENTE</b>	
AILERONS	ESSAYES	HUILE PRESS. & TEMPE	SECT. VERT
SAUMONS	VERIFIES	<b>ESSAIS MOTEURS</b>	
BORDS D'ATTAQUE	VERIFIES	REGIME	1700 RPM
BOUCHONS RESERVOIR	VERIFIES	SELECTION MAGNETOS	EFFECTUEE
FUSELAGE & ANTENNES	VERIFIES	RECHAUFFAGE CARBU	ESSAYE
PROFONDEUR	VERIFIE	DEPRESSION GYRO	VERIFIEE
GOUVERNAIL	VERIFIE	RALENTI	ESSAYE
FUEL DRAIN	PURGE	REGIME D'ATTENTE	1100 RPM
NIVEAU D'HUILE	VERIFIE	<b>AVANT ALIGNEMENT</b>	
SORTIES ECHAPPEMENT	VERIFIEES	PORTES & FENETRES	FERMEES
AMORTISSEUR AVANT	VERIFIE	CEINTURES & HARNAIS	ATTACHES
HELICE & CONE	VERIFIES	BATTERIE & ALTERNAT.	ON
ENTREES D'AIR CAPOT	VERIFIEES	CHARGE BATTERIE	VERIFIEE
FIXATION CAPOT	VERIFIEE	BREAKERS	VERIFIES
<b>AVANT DEMARRAGE</b>		RECHAUFFAGE CARBU	FROID
VISITE PREVOL	EFFECTUEE	MELANGE	RICHE
DOC AVION ET PILOTE	A BORD	VOLETS	TAKE OFF
AUTONOMIE	ANNONCEE	TRIM	NEUTRE
<b>MISE EN ROUTE</b>		RESERVOIRS	OUVERT
MAGNETOS	BOTH	MAGNETOS	BOTH
BATTERIE	ON	GYRO & COMPAS	COMPARES
BEACON	ON	ALTIMETRE	VERIFIE
AVIONIQUE	OFF	AVIONIQUE	REGLEE
SERVITUDES	OFF	TRANSPONDEUR	ALTICODEUR
RESERVOIRS	OUVERT	HUILE PRESS. & TEMPE	SECT. VERT
MELANGE	PLEIN RICHE	COMMANDES	LIBRES
INJECTION GAZ	0 à 4	BRIEFING DEPART	EFFECTUE
FREINS	SERRES	FINALE	DEGAGEE
ABORDS	DEGAGES	CLEARANCE ALIGNEMENT	RECUE
DEMARREUR	START	« PIANO GYRO CHRONO »	EFFECTUE
<b>NE PAS RETIRER DE L'AVION</b>		<b>NE PAS RETIRER DE L'AVION</b>	

LIMITATIONS		Décrochage		Limitation vent de travers démontrée	
VFE	85 Kts	Volets 30°	35 Kts	Atterrissage	12 Kts
VNO	111 Kts	Volets 0°	40 Kts	Décollage	12 Kts
VNE	149 Kts				
VA	104 Kts				

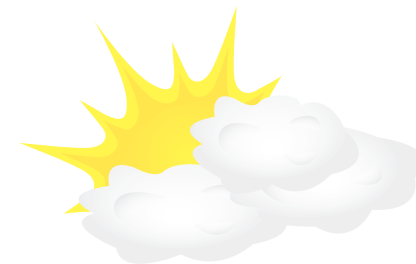


Huile 15 w 50	
Max	6 Qts
Mini	5 Qts
1 Qts = 1 quart de gallon = 0,9 l.	

Moteur Lycoming O 235 L2C Puissance 110 HP Alim. Electrique 24 volts	
Type carburant	100LL
Carburant utilisable (PC)	93 l.
Conso. Horaire moyenne	25 l.
Autonomie à 65% (PC)	3 h 45

Masse à vide huile comprise	524 Kg
Masse max décollage (MTOW)	758 Kg
Charges utile plein complet	168 Kg
Bagages maxi en soutes	54 Kg

PHASE	Volets	VI	RPM	Mél.	Φ max
Décollage	10°	60 Kts	2450	PR	20°
Montée initiale	10°	65 Kts	2500	PR	37°
Montée normale	0°	75 Kts	2500	PR	37°
Montée Vz max	0°	70 Kts	2500	PR	37°
Montée pente max	0°	56 Kts	2500	PR	20°
Croisière 65% 2000 ft	0°	90 Kts	2350	PR	60°
Attente lisse	0°	70 Kts	1800	PR	37°
Approche Initiale	10°	70 Kts	2000	PR	37°
Finale volets	0°	70 Kts	1400	PR	20°
Finale volets	10°	65 Kts	1500	PR	20°
Finale volets	20°	60 Kts	1600	PR	20°
Finale volets	30°	55 Kts	1700	PR	20°
Finesse max	0°	60 Kts	-	PR	20°
Evolution moteur réduit	0°	70 Kts	-	PR	37°



**CROISIERE**

- Régime : 2350 tr
- (Vi : 90 kts)

**PREPARATION MACHINE**

- Réchauffage carbu.
- **REDUCTION** : 1800 tr
- Arc blanc, volets 10°
- Régime : 2000 tr
- (Vi : 70 kts)
- Phares (si nécessaire)



**C/L Vent arrière**

- V - Volets
- F - Freins en pression
- R - Réchauff. carbu. tiré

**MISE EN DESCENTE**

- 1500 tr
- (Vi : 80 kts)
- Vz : 350 ft/min

**MONTEE NORMALE**

- Plein gaz
- (Vi : 75 kts)

**RENTREE DES TRAÎNES**

- Obstacles effacés
- Vi : > 65 kts

- Volets 0°

**MONTEE INITIALE**

- Plein gaz
- (Vi : 65 kts)

**DECOLAGE**

- Rotation : 60 kts

**MISE EN PUISSANCE**

- Volets : 10°
- Régime : 2450 tr -
- Huile (pression, t°)
- dans le vert
- Badin actif

**C/L Alignement**

- Piano
- Gyro
- Chrono

**CHOIX DE CONFIG. ATERRISSAGE**

- Volets 0° - Vi 70 kts - 1400 tr
- Volets 10° - Vi 65 kts - 1400 tr
- Volets 20° - Vi 60 kts - 1600 tr
- Volets 30° - Vi 55 kts - 1700 tr

