

<b>CHECK-LIST C 172 F-BTUZ</b>		<b>CHECK-LIST C172 F-BTUZ</b>	
<b>VISITE PREVOL</b>		<b>APRES DEMARRAGE</b>	
MAGNETOS	OFF	REGIME MOTEUR	1000 RPM
DOC AVION ET PILOTE	A BORD	PRESSIION D'HUILE	SECT. VERT
BLOCAGE COMMANDE	RETIRE	ALTERNATEUR	ON
CACHE PITOT	RETIRE	CHARGE BATTERIE	VERIFIEE
BATTERIE	ON	VOLETS	RENTRES
VOLETS	SORTIS	DIRECTIONNEL GYRO	RECALE
FEUX DE NAV	VERIFIES	ALTIMETRES 1 & 2	REGLES
PHARES	VERIFIES	AVIONIQUE MASTER	ON
BATTERIE	OFF	TRANSPONDEUR	STBY ou ALT
RESERVOIRS	PURGES	TRIM	NEUTRE
TRAIN AVANT	VERIFIE	CLEARANCE ROULAGE	RECUE
TRAINS PRINCIPAUX	VERIFIES	HEURE BLOC	NOTEE
VOLETS	SYMETRIQUES	<b>AU POINT D'ATTENTE</b>	
AILERONS	ESSAYES	HUILE PRESS. & TEMPE	SECT. VERT
SAUMONS	VERIFIES	<b>ESSAIS MOTEURS</b>	
BORDS D'ATTAQUE	VERIFIES	REGIME	1700 RPM
BOUCHONS RESERVOIR	VERIFIES	SELECTION MAGNETOS	EFFECTUEE
FUSELAGE & ANTENNES	VERIFIES	RECHAUFFAGE CARBU	ESSAYE
PROFONDEUR	VERIFIE	DEPRESSION GYRO	VERIFIEE
GOUVERNAIL	VERIFIE	RALENTI	ESSAYE
FUEL DRAIN	PURGE	REGIME D'ATTENTE	1000 RPM
NIVEAU D'HUILE	VERIFIE	<b>AVANT ALIGNEMENT</b>	
SORTIE ECHAPPEMENT	VERIFIEE	PORTES & FENETRES	FERMEES
AMORTISSEUR AVANT	VERIFIE	CEINTURES & HARNAIS	ATTACHES
HELICE & CONE	VERIFIES	BATTERIE & ALTERNAT.	ON
ENTREES D'AIR CAPOT	VERIFIEES	CHARGE BATTERIE	VERIFIEE
FIXATION CAPOT	VERIFIEE	BREAKERS	VERIFIES
<b>AVANT DEMARRAGE</b>		RECHAUFFAGE CARBU	FROID
VISITE PREVOL	EFFECTUEE	MELANGE	RICHE
DOC AVION ET PILOTE	A BORD	VOLETS	TAKE OFF
AUTONOMIE	ANNONCEE	TRIM	NEUTRE
<b>MISE EN ROUTE</b>		RESERVOIRS	BOTH
MAGNETOS	BOTH	MAGNETOS	BOTH
BATTERIE	ON	GYRO & COMPAS	COMPARES
BEACON	ON	ALTIMETRES 1 & 2	VERIFIES
AVIONIQUE MASTER	OFF	AVIONIQUE	REGLEE
TRIM	NEUTRE	FREIN DE PARC	DESSERRE
SERVITUDES	OFF	TRANSPONDEUR	ALTICODEUR
RESERVOIRS	BOTH	HUILE PRESS. & TEMPE	SECT. VERT
MELANGE	PLEIN RICHE	COMMANDES	LIBRES
INJECTION GAZ	0 à 3	BRIEFING DEPART	EFFECTUEE
FREINS	SERRES	FINALE	DEGAGEE
ABORDS	DEGAGES	CLEARANCE ALIGNEMENT	RECUE
DEMARREUR	ON	« PIANO GYRO CHRONO »	EFFECTUEE
<b>NE PAS RETIRER DE L'AVION</b>		<b>NE PAS RETIRER DE L'AVION</b>	

# PARAMETRES CESSNA 172L F-BTUZ

LIMITATIONS		Décrochage		Limitation vent de travers démontrée	
VFE	87 Kts	Volets 40°	45 Kts	Atterrissage	20 Kts
VNO	122 Kts	Volets 0°	51 Kts	Décollage	20 Kts
VNE	151 Kts				
VA	106 Kts				

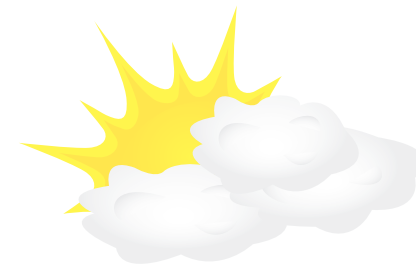


Huile 15 w 50	
Max	8 Qts
Mini	7 Qts
1 Qts = 1 quart de gallon = 0,9 l.	

Moteur Lycoming O320 E2D Puissance 150 HP Alim. Electrique 12 volts	
Type carburant	100LL
Carburant utilisable	182 l.
Conso. Horaire moyenne	30 l.
Autonomie à 65%	6 h 00

Masse à vide huile comprise	662 Kg
Masse max décollage (MTOW)	1043 Kg
Charges utile plein complet	126 Kg
Bagages maxi en soutes	54 Kg

PHASE	Volets	VI	RPM	PA	Mél.	Φ max
Décollage	10°	60 Kts	2300	PG	PR	20°
Montée initiale	10°	70 Kts	2400	PG	PR	37°
Montée normale	0°	80 Kts	2450	PG	PR	37°
Montée Vz max	0°	70 Kts	2400	PG	PR	37°
Montée pente max	0°	60 Kts	3000	PG	PR	20°
Croisière 65% 2000 ft	0°	105 Kts	2300	22	PR	60°
Croisière 65% 4000 ft	0°	108 Kts	2400	22	PR	60°
Croisière 65% 6000 ft	0°	110 Kts	2500	21	PR	60°
Approche Initiale	10°	75 Kts	2000	18	PR	37°
Finale volets	0°	70 Kts	1400	11	PR	20°
Finale volets	10°	70 Kts	1500	13	PR	20°
Finale volets	20°	65 Kts	1600	15	PR	20°
Finale volets	40°	60 Kts	1800	17	PR	20°
Finesse max	0°	70 Kts	réduit	0	PR	20°
Evolution moteur réduit	0°	80 Kts	-	-	PR	37°



**CROISIERE**

- PA : 22'
- 2300 tr
- (Vi : 105 kts)

**PREPARATION MACHINE**

- Réchauffage carbu.
- **REDUCTION PA** : 15'
- Arc blanc, volets 10° - PA : 18'
- (Vi : 75 kts)
- Phares (si nécessaire)



**C/L Vent arrière**

- V - Volets
- F - Freins en pression
- R - Réchauff. carbu. tiré

**MISE EN DESCENTE**

- PA : 13'
- (Vi : 70 kts)
- Vz : 350 ft/min

**MONTEE NORMALE**

- Plein gaz
- (Vi : 80 kts)

**RENTREE DES TRAÎNES**

Obstacles effacés  
Vi : > 70 kts

- Volets 0°

**MONTEE INITIALE**

- Plein gaz
- (Vi : 70 kts)

**DECOLLAGE**

Rotation : 60 kts

**MISE EN PUISSANCE**

- Moteur OK (2300 tr)
- Huile (pression, t°) dans le vert
- Badin actif

**C/L Alignement**

- Piano
- Gyro
- Chrono

**CHOIX DE CONFIG. ATERRISSAGE**

- Volets 0° - Vi 70 kts - PA : 11'
- Volets 10° - Vi 70 kts - PA : 13'
- Volets 20° - Vi 65 kts - PA : 15'
- Volets 40° - Vi 60 kts - PA : 17'



<b>CHECK-LIST C172 F-GBQQ</b>		<b>CHECK-LIST C172 F-GBQQ</b>	
<b>VISITE PREVOL</b>		<b>APRES DEMARRAGE</b>	
MAGNETOS	OFF	REGIME MOTEUR	1000 RPM
DOC AVION ET PILOTE	A BORD	PRESSIION D'HUILE	SECT. VERT
BLOCAGE COMMANDE	RETIRE	ALTERNATEUR	ON
CACHE PITOT	RETIRE	CHARGE BATTERIE	VERIFIEE
BATTERIE	ON	VOLETS	RENTRES
VOLETS	SORTIS	DIRECTIONNEL GYRO	RECALE
FEUX DE NAV	VERIFIES	ALTIMETRES 1 & 2	REGLES
PHARES	VERIFIES	AVIONIQUE	ON
BATTERIE	OFF	TRANSPONDEUR	STBY
RESERVOIRS	PURGES	HORIZON ELECTRIQUE	ON
TRAIN AVANT	VERIFIE	CLEARANCE ROULAGE	RECUE
TRAINS PRINCIPAUX	VERIFIES	HEURE BLOC	NOTEE
VOLETS	SYMETRIQUES	<b>AU POINT D'ATTENTE</b>	
AILERONS	ESSAYES	HUILE PRESS. & TEMPE	SECT. VERT
SAUMONS	VERIFIES	<b>ESSAIS MOTEURS</b>	
BORDS D'ATTAQUE	VERIFIES	REGIME	1700 RPM
BOUCHONS RESERVOIR	VERIFIES	SELECTION MAGNETOS	EFFECTUEE
FUSELAGE & ANTENNES	VERIFIES	RECHAUFFAGE CARBU	ESSAYE
PROFONDEUR	VERIFIE	DEPRESSION GYRO	VERIFIEE
GOUVERNAIL	VERIFIE	RALENTI	ESSAYE
FUEL DRAIN	PURGE	REGIME D'ATTENTE	1000 RPM
NIVEAU D'HUILE	VERIFIE	<b>AVANT ALIGNEMENT</b>	
SORTIE ECHAPPEMENT	VERIFIEE	PORTES & FENETRES	FERMEES
AMORTISSEUR AVANT	VERIFIE	CEINTURES & HARNAIS	ATTACHES
HELICE & CONE	VERIFIES	BATTERIE & ALTERNAT.	ON
ENTREES D'AIR CAPOT	VERIFIEES	CHARGE BATTERIE	VERIFIEE
FIXATION CAPOT	VERIFIEE	BREAKERS	VERIFIES
<b>AVANT DEMARRAGE</b>		RECHAUFFAGE CARBU	FROID
VISITE PREVOL	EFFECTUEE	MELANGE	RICHE
DOC AVION ET PILOTE	A BORD	VOLETS	TAKE OFF
AUTONOMIE	ANNONCEE	TRIM	NEUTRE
<b>MISE EN ROUTE</b>		RESERVOIRS	BOTH
MAGNETOS	BOTH	MAGNETOS	BOTH
BATTERIE	ON	GYRO & COMPAS	COMPARES
BEACON	ON	ALTIMETRES 1&2	VERIFIES
AVIONIQUE	OFF	AVIONIQUE	REGLEE
HORIZON ELECTRIQUE	OFF	FREIN DE PARC	DESSERRE
SERVITUDES	OFF	TRANSPONDEUR	ALTICODEUR
RESERVOIRS	BOTH	HUILE PRESS. & TEMPE	SECT. VERT
MELANGE	PLEIN RICHE	COMMANDES	LIBRES
INJECTION GAZ	0 à 3	BRIEFING DEPART	EFFECTUE
FREINS	SERRES	FINALE	DEGAGEE
ABORDS	DEGAGES	CLEARANCE ALIGNEMENT	RECUE
DEMARREUR	ON	« PIANO GYRO CHRONO »	EFFECTUE
<b>NE PAS RETIRER DE L'AVION</b>		<b>NE PAS RETIRER DE L'AVION</b>	

LIMITATIONS		Décrochage		Limitation vent de travers démontrée	
VFE	85 Kts	Volets 40°	41 Kts	Atterrissage	15 Kts
VNO	128 Kts	Volets 0°	47 Kts	Décollage	15 Kts
VNE	160 Kts				
VA	97 Kts				

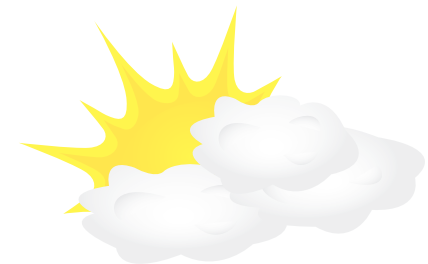


Huile 15 w 50	
Max	6 Qts
Mini	5 Qts
1 Qts = 1 quart de gallon = 0,9 l.	

Moteur Lycoming O320 H2AD Puissance 160 HP Alim. Electrique 24 volts	
Type carburant	100LL
Carburant utilisable	189 l.
Conso. Horaire moyenne	33 l.
Autonomie à 65%	5 h 45

Masse à vide huile comprise	687 Kg
Masse max décollage (MTOW)	1043 Kg
Charges utile plein complet	220 Kg
Bagages maxi en soutes	54 Kg

PHASE	Volets	VI	RPM	PA	Mél.	Φ max
Décollage	10°	60 Kts	2300	PG	PR	20°
Montée initiale	10°	70 Kts	2400	PG	PR	37°
Montée normale	0°	80 Kts	2450	PG	PR	37°
Montée Vz max	0°	70 Kts	2400	PG	PR	37°
Montée pente max	0°	60 Kts	3000	PG	PR	20°
Croisière 65% 2000 ft	0°	105 Kts	2350	23	PR	60°
Croisière 65% 4000 ft	0°	108 Kts	2400	22	PR	60°
Croisière 65% 6000 ft	0°	110 Kts	2450	21	PR	60°
Approche Initiale	10°	80 Kts	2000	19	PR	37°
Finale volets	0°	70 Kts	1400	11	PR	20°
Finale volets	10°	70 Kts	1500	13	PR	20°
Finale volets	20°	65 Kts	1600	15	PR	20°
Finale volets	40°	60 Kts	1800	17	PR	20°
Evolution moteur réduit	0°	70 Kts	-	-	PR	37°



**CROISIERE**

- PA : 23'
- 2350 tr
- (Vi : 105 kts)

**PREPARATION MACHINE**

- Réchauffage carbu.
- **REDUCTION PA** : 15'
- Arc blanc, volets 10°
- PA : 19'
- (Vi : 80 kts)
- Phares (si nécessaire)



**C/L Vent arrière**

- V - Volets
- F - Freins en pression
- R - Réchauff. carbu. tiré

**MISE EN DESCENTE**

- PA : 13'
- (Vi : 80 kts)
- Vz : 400 ft/min

**MONTEE NORMALE**

- Plein gaz
- (Vi : 80 kts)

**RENTREE DES TRAÎNEES**

Obstacles effacés  
Vi : > 70 kts

- Volets 0°

**MONTEE INITIALE**

- Plein gaz
- (Vi : 70 kts)

**DECOLLAGE**

Rotation : 60 kts

**MISE EN PUISSANCE**

- Moteur OK (2300 tr)
- Huile (pression, t°) dans le vert
- Badin actif

**C/L Alignement**

- Piano
- Gyro
- Chrono

**CHOIX DE CONFIG. ATERRISSAGE**

- Volets 0° - Vi 70 kts - PA : 11'
- Volets 10° - Vi 70 kts - PA : 13'
- Volets 20° - Vi 65 kts - PA : 15'
- Volets 40° - Vi 60 kts - PA : 17'



<b>CHECK-LIST C172 F-GDDN</b>		<b>CHECK-LIST C172 F-GDDN</b>	
<b>VISITE PREVOL</b>		<b>APRES DEMARRAGE</b>	
MAGNETOS	OFF	REGIME MOTEUR	1000 RPM
DOC AVION ET PILOTE	A BORD	PRESSIION D'HUILE	SECT. VERT
BLOCAGE COMMANDE	RETIRE	ALTERNATEUR	ON
CACHE PITOT	RETIRE	CHARGE BATTERIE	VERIFIEE
BATTERIE	ON	VOLETS	RENTRES
VOLETS	SORTIS	DIRECTIONNEL GYRO	RECALE
FEUX DE NAV	VERIFIES	ALTIMETRES 1 & 2	REGLES
PHARES	VERIFIES	AVIONIQUE	ON
BATTERIE	OFF	TRANSPONDEUR	STBY
RESERVOIRS	PURGES	HORIZON ELECTRIQUE	ON
TRAIN AVANT	VERIFIE	CLEARANCE ROULAGE	RECUE
TRAINS PRINCIPAUX	VERIFIES	HEURE BLOC	NOTEE
VOLETS	SYMETRIQUES	<b>AU POINT D'ATTENTE</b>	
AILERONS	ESSAYES	HUILE PRESS. & TEMPE	SECT. VERT
SAUMONS	VERIFIES	<b>ESSAIS MOTEURS</b>	
BORDS D'ATTAQUE	VERIFIES	REGIME	1700 RPM
BOUCHONS RESERVOIR	VERIFIES	SELECTION MAGNETOS	EFFECTUEE
FUSELAGE & ANTENNES	VERIFIES	RECHAUFFAGE CARBU	ESSAYE
PROFONDEUR	VERIFIE	DEPRESSION GYRO	VERIFIEE
GOUVERNAIL	VERIFIE	RALENTI	ESSAYE
FUEL DRAIN	PURGE	REGIME D'ATTENTE	1000 RPM
NIVEAU D'HUILE	VERIFIE	<b>AVANT ALIGNEMENT</b>	
SORTIE ECHAPPEMENT	VERIFIEE	PORTES & FENETRES	FERMEES
AMORTISSEUR AVANT	VERIFIE	CEINTURES & HARNAIS	ATTACHES
HELICE & CONE	VERIFIES	BATTERIE & ALTERNAT.	ON
ENTREES D'AIR CAPOT	VERIFIEES	CHARGE BATTERIE	VERIFIEE
FIXATION CAPOT	VERIFIEE	BREAKERS	VERIFIES
<b>AVANT DEMARRAGE</b>		RECHAUFFAGE CARBU	FROID
VISITE PREVOL	EFFECTUEE	MELANGE	RICHE
DOC AVION ET PILOTE	A BORD	VOLETS	TAKE OFF
AUTONOMIE	ANNONCEE	TRIM	NEUTRE
<b>MISE EN ROUTE</b>		RESERVOIRS	BOTH
MAGNETOS	BOTH	MAGNETOS	BOTH
BATTERIE	ON	GYRO & COMPAS	COMPARES
BEACON	ON	ALTIMETRES 1&2	VERIFIES
AVIONIQUE	OFF	AVIONIQUE	REGLEE
HORIZON ELECTRIQUE	OFF	FREIN DE PARC	DESSERRE
SERVITUDES	OFF	TRANSPONDEUR	ALTICODEUR
RESERVOIRS	BOTH	HUILE PRESS. & TEMPE	SECT. VERT
MELANGE	PLEIN RICHE	COMMANDES	LIBRES
INJECTION GAZ	0 à 3	BRIEFING DEPART	EFFECTUE
FREINS	SERRES	FINALE	DEGAGEE
ABORDS	DEGAGES	CLEARANCE ALIGNEMENT	RECUE
DEMARREUR	ON	« PIANO GYRO CHRONO »	EFFECTUE
<b>NE PAS RETIRER DE L'AVION</b>		<b>NE PAS RETIRER DE L'AVION</b>	

# PARAMETRES CESSNA C172P F-GDDN

LIMITATIONS		Décrochage		Limitation vent de travers démontrée	
VFE	85 Kts	Volets 30°	46 Kts	Atterrissage	15 Kts
VNO	127 Kts	Volets 0°	51 Kts	Décollage	15 Kts
VNE	158 Kts				
VA	99 Kts				

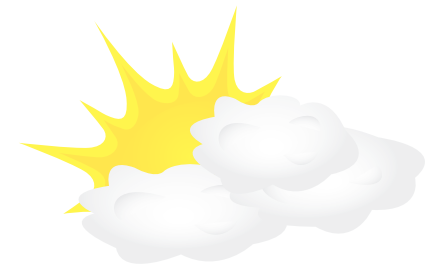


Huile 15 w 50	
Max	7 Qts
Mini	6 Qts
1 Qts = 1 quart de gallon = 0,9 l.	

Moteur Lycoming O320 D2J Puissance 160 HP Alim. Electrique 24 volts	
Type carburant	100LL
Carburant utilisable	235 l.
Conso. Horaire moyenne	33 l.
Autonomie à 65%	7 h 00

Masse à vide huile comprise	697 Kg
Masse max décollage (MTOW)	1089 Kg
Charges utile plein complet	220 Kg
Bagages maxi en soutes	54 Kg

PHASE	Volets	VI	RPM	PA	Mél.	Φ max
Décollage	10°	60 Kts	2300	PG	PR	20°
Montée initiale	10°	70 Kts	2400	PG	PR	37°
Montée normale	0°	80 Kts	2450	PG	PR	37°
Montée prolongée	0°	90 Kts	2500	PG	PR	37°
Montée Vz max	0°	70 Kts	2400	PG	PR	37°
Montée pente max	0°	60 Kts	2400	PG	PR	20°
Croisière 65% 2000 ft	0°	105 Kts	2350	22	PR	60°
Croisière 65% 4000 ft	0°	108 Kts	2400	22	PR	60°
Croisière 65% 6000 ft	0°	110 Kts	2450	21	PR	60°
Approche initiale	10°	80 Kts	1800	17	PR	37°
Finale volets	0°	70 Kts	1200	10	PR	20°
Finale volets	10°	70 Kts	1300	11	PR	20°
Finale volets	20°	65 Kts	1450	13	PR	20°
Finale volets	30°	60 Kts	1600	15	PR	20°
Evolution moteur réduit	0°	80 Kts	-	0	PR	37°
Finesse max	0°	80 Kts	Réduit	0	PR	20°



**CROISIERE**

- PA : 22"
- 2350 tr
- (Vi : 105 kts)

**PREPARATION MACHINE**

- Réchauffage carbu.
- REDUCTION :**
- PA : 15" (1500 tr)
- Arc blanc : volets 10°
- REAJUSTEMENT :**
- PA : 17" (1800 tr)
- (Vi : 80 kts)
- Phares (si nécessaire)



**C/L Vent arrière**

- V - Volets
- F - Freins en pression
- R - Réchauff. carbu.

**MISE EN DESCENTE**

- PA : 11" (1300 tr)
- (Vi : 80 kts)
- Vz : 400 ft/min

**MONTEE NORMALE**

- Plein gaz
- (Vi : 80 kts)

**RENTREE DES TRAÎNES**

- Obstacles effacés
- Vi : > 70 kts
- Volets 0°



**MONTEE INITIALE**

- Plein gaz
- (Vi : 70 kts)

**DECOLLAGE**

- Rotation : 60 kts

**MISE EN PUISSANCE : PG**

- Régime : 2300 tr
- Pression et T°
- huile dans le vert
- Badin actif

**C/L Alignement**

- Piano
- Gyro
- Chrono



**CHOIX DE CONFIGURATION ATERRISSAGE**

- Volets 0° - PA : 10" (1200 tr) - vi 70 kts
- Volets 10° - PA : 11" (1300 tr) - vi 70 kts
- Volets 20° - PA : 13" (1450 tr) - vi 65 kts
- Volets 30° - PA : 15" (1600 tr) - vi 60 kts

